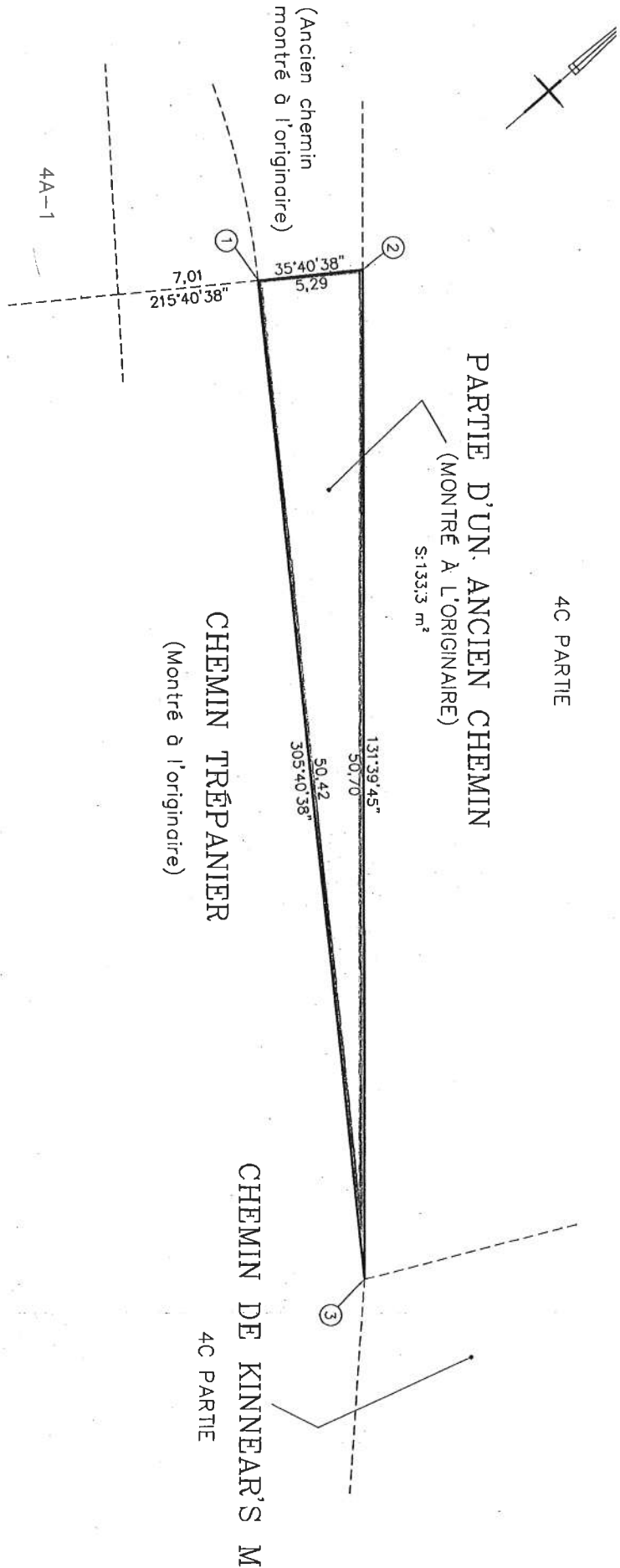


DESCRIPTION TECHNIQUE



A LA DEMANDE DE: **SÉBASTIEN GAGNE**

N.B.: Les mesures indiquées sur ce document sont en mètres (S).
Les directions apparaissant sur ce document sont des gisements en référence au système SCOPQ (NAD 83).

ECCE TERRA, arpenteurs-géomètres
 85, rue Notre-Dame Ouest
 Thetford Mines, (Québec)
 G6G 1J4 Tél: (418) 334-0393
 Courriel: thetford@ecceterra.com

LOT: PARTIE D'UN ANCIEN CHEMIN MONTRÉ A L'ORIGINAIRE	ÉCHELLE: 1:250	COPIE CONFORME LE 17 septembre 2012	PRÉPARÉ A THETFORD MINES,
CADASTRE: CANTON DE LEEDS MUNICIPALITÉ: KINNEAR'S MILLS CIRCONSCRIPTION FONCIÈRE: THETFORD	DATE: 14 SEPTEMBRE 2012	Dossier: 355	PAR: DORIS LAPOINTE arpenteur-géomètre
PROJET: 7-092-03		MINUTE:	